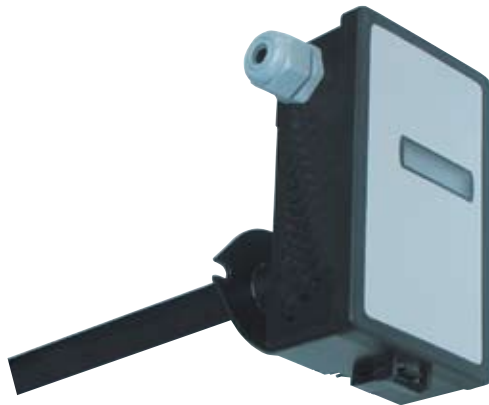


SCD100



Датчик CO₂ (0 - 10 V) и температуры NTC (1.8/10 кОм) для воздухопроводов

SCD100 - инфракрасный самонастраиваемый датчик углекислого газа для установки в воздухопроводах.

SCD100 измеряет концентрацию углекислого газа в воздушной среде до 2 000 ppm и передает полученное значение в виде уровня напряжения 0-10 V. SCD100 также оснащен пассивным температурным элементом (1,8 кОм или 10 кОм).

SCD100-D имеет жидкокристаллический дисплей, на котором отображается концентрация CO₂ в ppm.

SCD100 позволяет уменьшить потребление энергии энергии, создавая при этом здоровый климат в помещении!

ТЕХНИЧЕСКИЕ ДАННЫЕ

Номер изделия

SCD100.....	0-046-3010-0
SCD100-D	0-046-3011-0

Датчик углекислого газа

Время отклика	<3 мин.
Принцип действия	нерассеив. инфракр. (NDIR)
Выборка	Диффузия
Диапазон измерения.....	от 0 до 2000 ppm
Погрешность.....	± 1% диапазона измерения
	± 5 % измеряемой величины
Погрешность за год	±10 ppm (номинальная)
Зависим. CO ₂ по давл.	измен. показ.
	датчика на 1.6% диап. чтения на кажд 1 кПа
	отклонение от 100 кПа

Температура

При работе.....	0 – 50 °C
При хранении.....	-40 – 70 °C
для SCD100-D	-20 – 70 °C
Допустимая влажность.....	0 – 95% RH (без конденсации)
Сигнал на выходе	0 – 10 V или 2 – 10 V

Нагрузка	> 5000 Ом
Напряж. питания24 Vac ±20%, 50/60 Hz (Class 2)
Макс. потребляемая мощность в перв. 25 мс ..	5 Вт
Средняя потребляемая мощность.....	< 1 Вт

Температурный элемент

NTC	1.8 кОм при +25 °C
погрешность	±0.3 °C при 25 °C
или NTC.....	10 кОм при +25 °C
погрешность	±0.2 °C при 25 °C

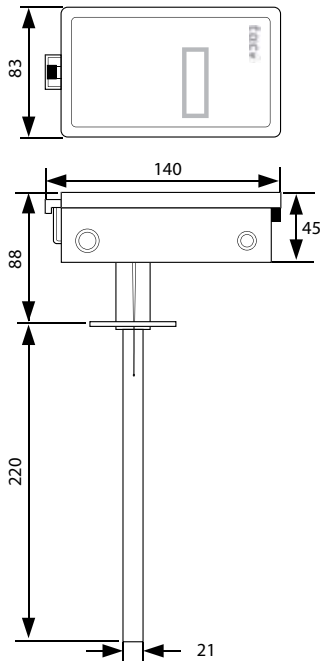
Материалы

Соединит. коробка и трубка	PC+ABS-пластик: Bayblend FR 90
Стандарт защиты.....	IP 65 / NEMA3
Размеры.....	см. рисунок
Вес	275 г

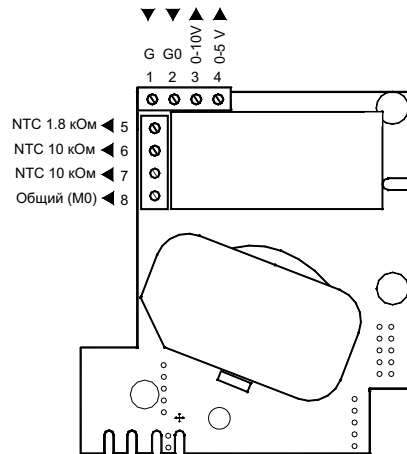
Соответствие стандартам

EMC	EN 50081-1, EN 50082-1
Underwriters Lab Inc. Listed	File No. E204905 cUL
Класс воспламеняемости.....	UL94-5V

РАЗМЕРЫ в мм



ПОДКЛЮЧЕНИЕ



ПРИМЕНЕНИЕ

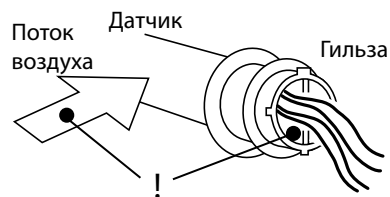
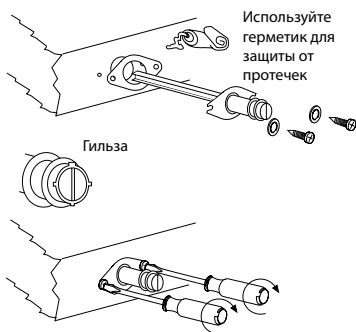
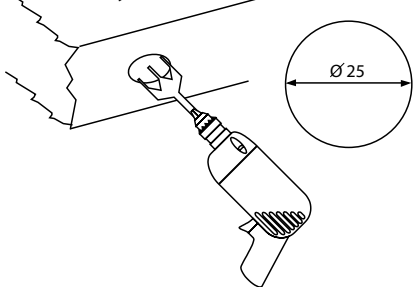
Датчик SDC100 измеряет концентрацию углекислого газа и температуру. Сигнал CO₂ - в виде 0 – 10 V или 2 – 10 V (зависит от подключения). Сигнал температуры - NTC 1.8 кОм или 10 кОм. См. схему подключения.

SCD100-D имеет жидкокристаллический дисплей, который отображает концентрацию CO₂ в ppm.

Позолоченный чувствительный элемент, надолго обеспечивающий стабильность измерения, и автоматическая калибровка устраняют необходимость настройки. Датчик поставляется откалиброванным.

УСТАНОВКА

Просверлите потверстие
в воздуховоде



1. Установите сальник на трубку.

ВНИМАНИЕ!

Убедитесь, что толстый конец контрольного конца трубки находится наверху.

2. Установите трубку в воздуховод, закрепите, используя винты и шайбы.

ВНИМАНИЕ

Протечки в воздуховод или корпус SCD100 повлияют на точность показаний датчика.

Убедитесь что датчик хорошо закреплен.

3. Установите датчик NTC с напорной стороны.

